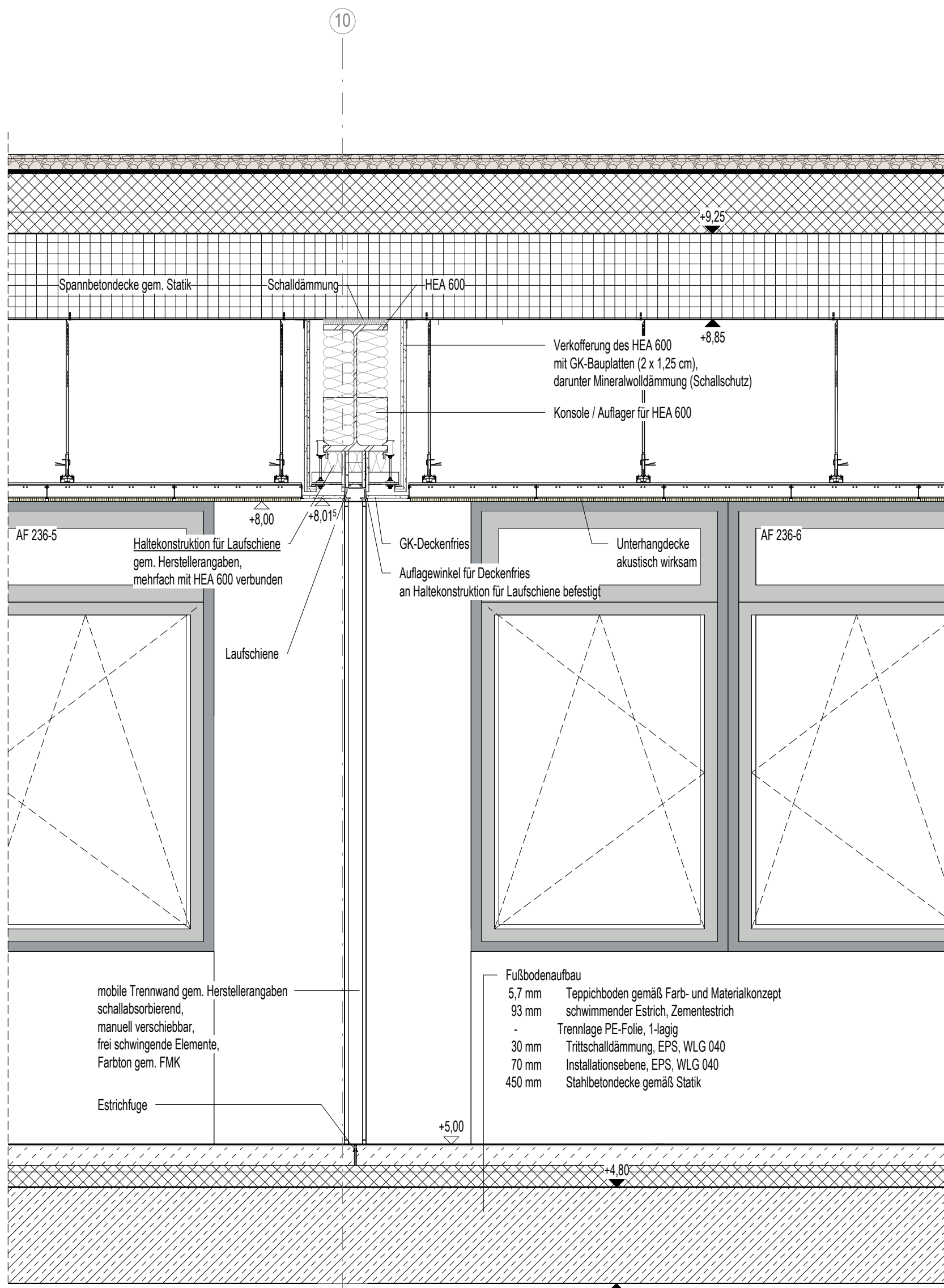
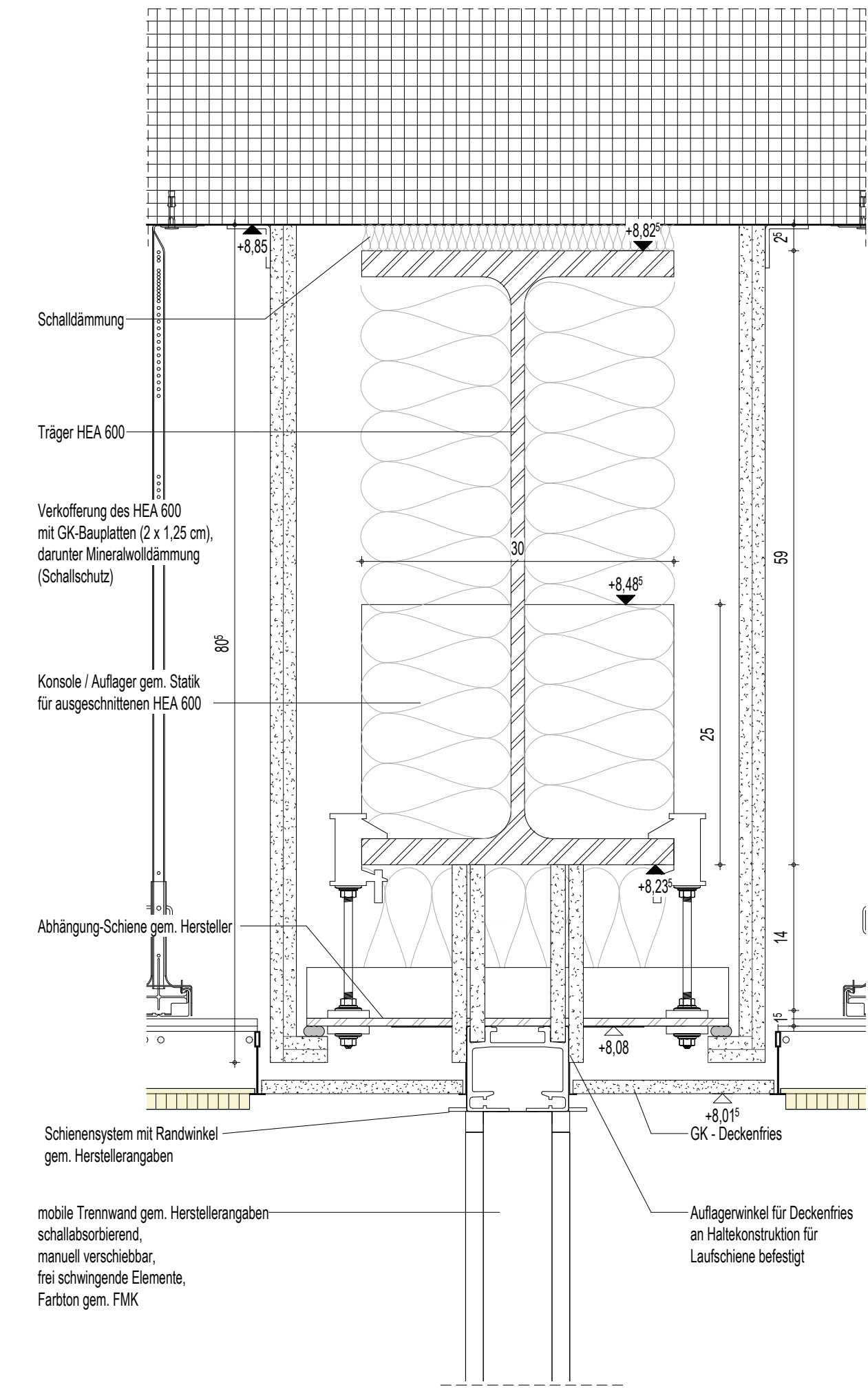


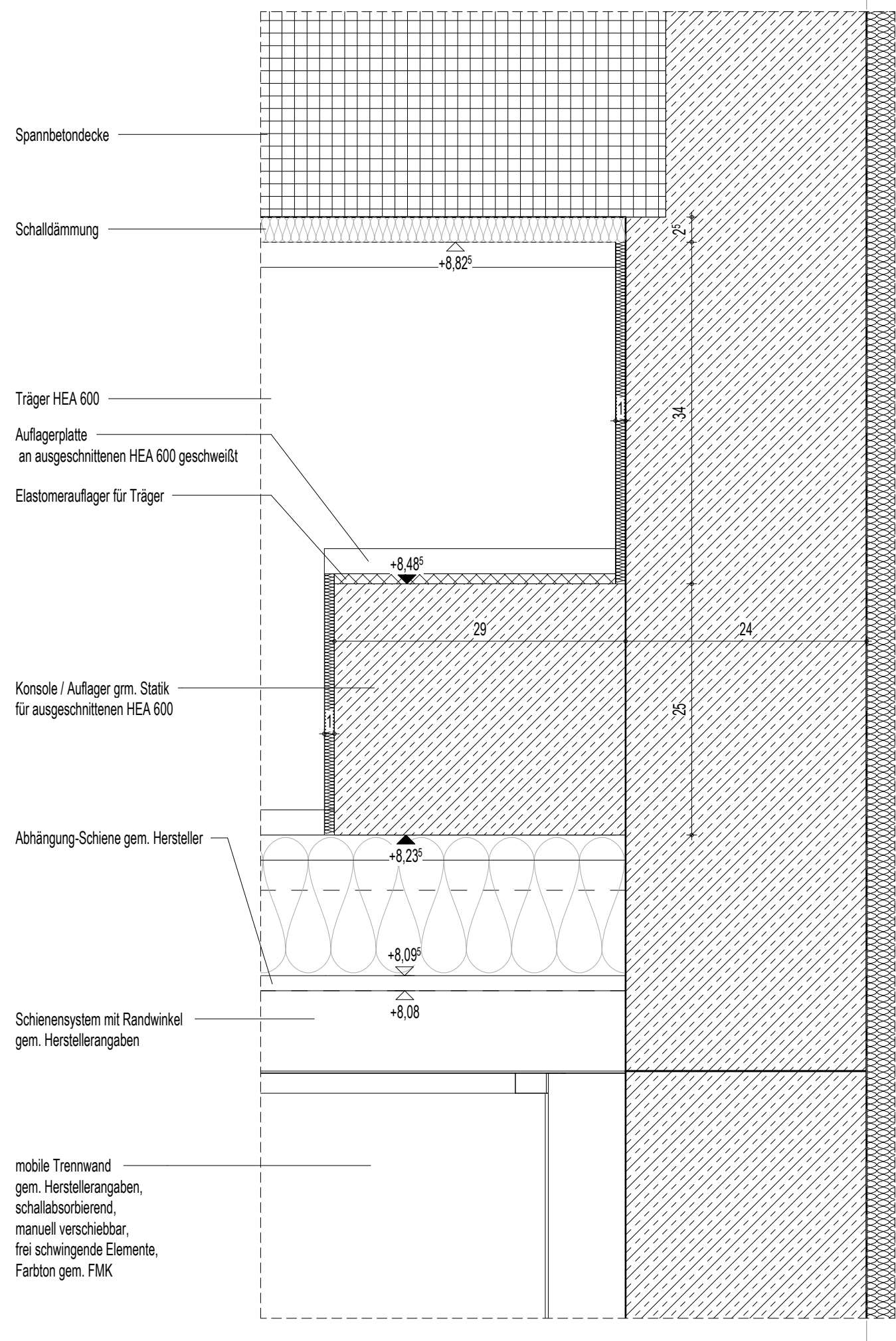
0307-1 Grundrissauszug 1.OG BT3 Raum 236



0307-3 Querschnitt Mobile Trennwand



0307-4 Unterkonstruktion Mobile Trennwand



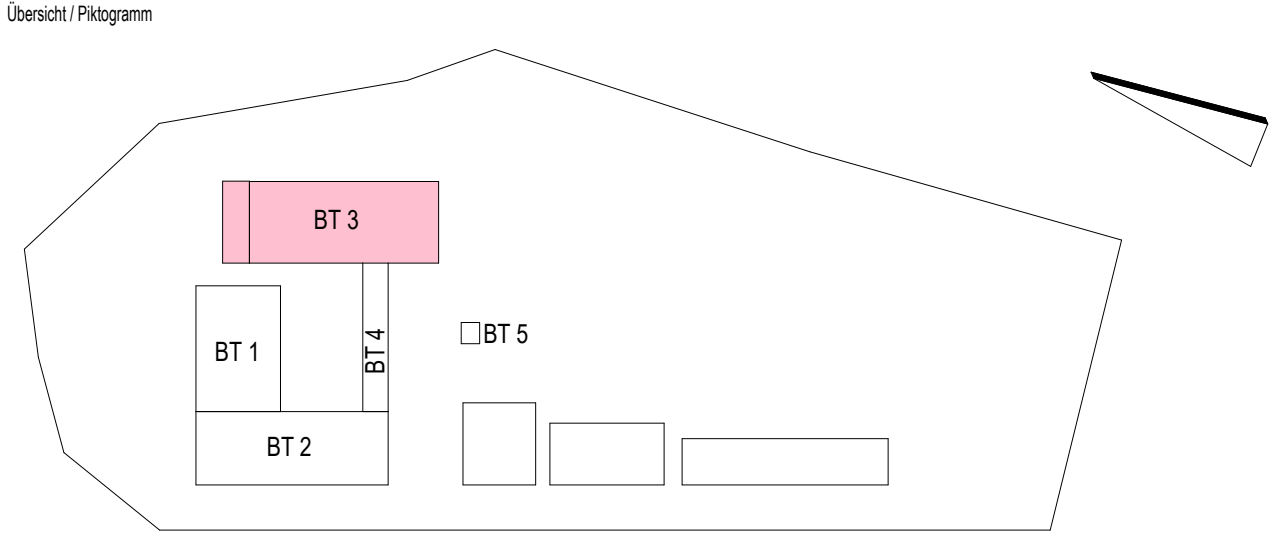
0307-5 Auflager HEA 600

LEGENDE	
	Stahlbeton
	WU-Raum
	Gk-Fußgänger
	Kalkantiden-Mauerwerk
	Kalkantiden-Mauerwerk nicht tragend
	Gitterung fest / gestaut
	Gitterung weich / Faserdämmung
	Holz
	Kesselung nach Hersteller Planung
	gas- und wärmedichte Zone
	Schutzschicht
	geschweißtes Edelstahl
	Frostschutzschicht
	Spritzschuttschicht
	Unterboden
	Betonstein
	Hilferingel Feuerkassenelement (Querschnitt)
	Hilferingel Rettungsabschnitt (Querschnitt)
	Trennwand Trennwand E 30
	Brandwand Trennwand E 60
	Brandwand / Gebäudescheitelfwand E 90
	Wandabschlussschicht, Qualität E 30-2
	Randbetonier Kies
	ausgießiger tragbarer Bereich
	Dachbegrenzung
	Aufwärtliche Pf.-Anlage
	Mithering nach Angabe AG, vom 01.07.2024 im Projektplan
	Fugen im Estrich
	Randschicht in nicht tragender Bauteilabschnitt E 30
	blau: Hand-Rahmenstruktur, orange: Holzstruktur
	Abstandsbereich, Bereich Größe 1:200 m

Pos.	Elementtyp	Breite
1.1	Wandanschluss	60
1.2	Teleskopelement	120
1.3	Vollelement	1155
1.4	Vollelement	1155
1.5	Vollelement	1155
1.6	Vollelement	1155
1.7	Vollelement	1155
1.8	Vollelement	1155
1.9	Vollelement	1155
1.10	Vollelement	1155
1.11	Vollelement	1155
1.12	Vollelement	1155
1.13	Vollelement	1155
1.14	Vollelement	1155
1.15	Schlosselement	85
Summe		15280

Index	Datum	Änderungsbeschreibung	gezeichnet	geprüft

Diese Zeichnung ist Eigentum der Architekten und darf ohne deren Zustimmung weder ganz noch teilweise kopiert, vervielfältigt, gewerlich genutzt oder Dritten übertragen werden.
Dieser Plan gilt nur in Verbindung mit den Plänen des Bauwerks, der Projektplanung, der Fachliteratur und den dazu gehörigen Plänen der Architekten.
Die in der Planung angegebenen technischen Voraussetzungen, Ausstattungen, Schichten, Konstruktionen und Trassen werden von der Fertigungsgesellschaft geprüft und für richtig befunden.
Alle Maße sind zur Ausführung zu prüfen und an Ort und Stelle zu nehmen und zu kontrollieren. Maß- und Inhaltsangaben in diesem Plan sind vor der Ausführung mit den Architekten zu klären.
Die angegebenen Maße und Trassen sind die Basis für die Ausführung der Bauwerke. Änderungen sind nur mit Zustimmung der Architekten möglich.



Bauherr	LANDKREIS LUDWIGSLUST-PARCHIM RAUM FÜR ZUKUNFT
Planung	Innos Lackner SE Rosa-Luxemburg-Straße 16 18055 Rostock Tel.: 0381-45 67 80, E-Mail: hochbauten@innos-lackner.de
Leitungsphase	Leitungsphase
Vorbereitung / Objekt	Neubau Feuerwehr-Service-Zentrum LUP Feuerwehertechnische Zentrale (FTZ) und Ausbildungszentrum für Brand- und Katastrophenschutz (AZBK) An der K38 Nr. 1, 19306 Neustadt-Glewe
Planer	Architektur Mobile Trennwand Schulungsraum 236

Bildgebung	Zeichner	Kontrolle 1	Leitende
Bauherr	Jeworin	Kontrolle 2	Leiter
gezeichnet	Fischer	Maßstab	1:50; 1:20; 1:5
Planungsphase	Datum		19.08.2025

Planungsphase	Index	Status
2023-02-26	13 5 AN ZDWA 01 0307	F

0307-2 Längsschnitt Mobile Trennwand